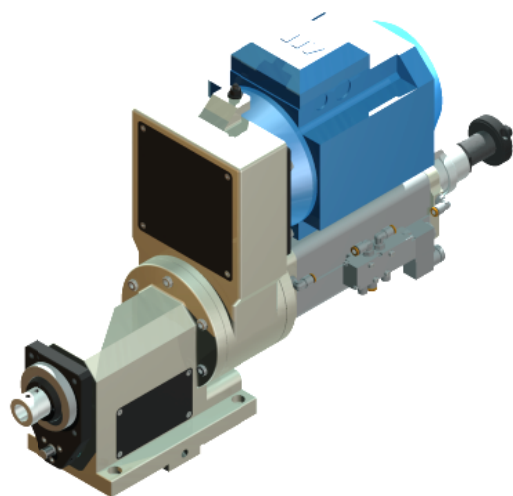




AUTOMATIC GI.MA.

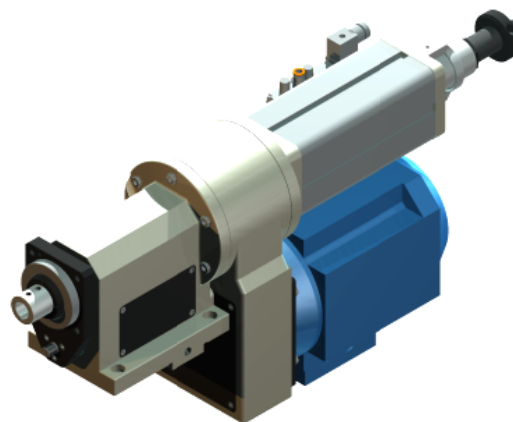
MACCHINE TRANSFER - TAVOLE ROTANTI - ATTREZZATURE DI BLOCCAGGIO
CENTRI DI LAVORO A 3 ASSI CNC ORIZZONTALI E VERTICALI
UNITA' OPERATRICI E ACCESSORI - SUPPORTI DI POSIZIONAMENTO - SLITTE

UF15P UNITA' A FORARE PNEUMOIDRAULICA



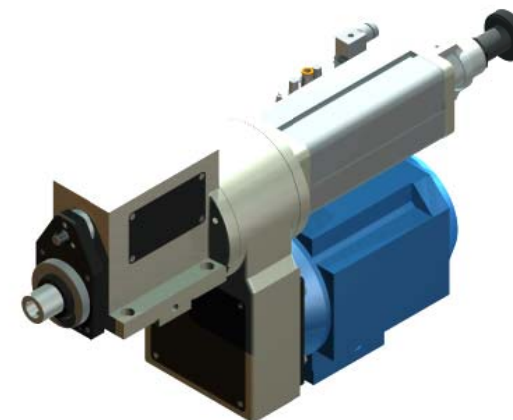
UF15P-A

Unità a forare pneumoidraulica



UF15P-B

Unità a forare pneumoidraulica
In posizione verticale
con motore posteriore



UF15P-C

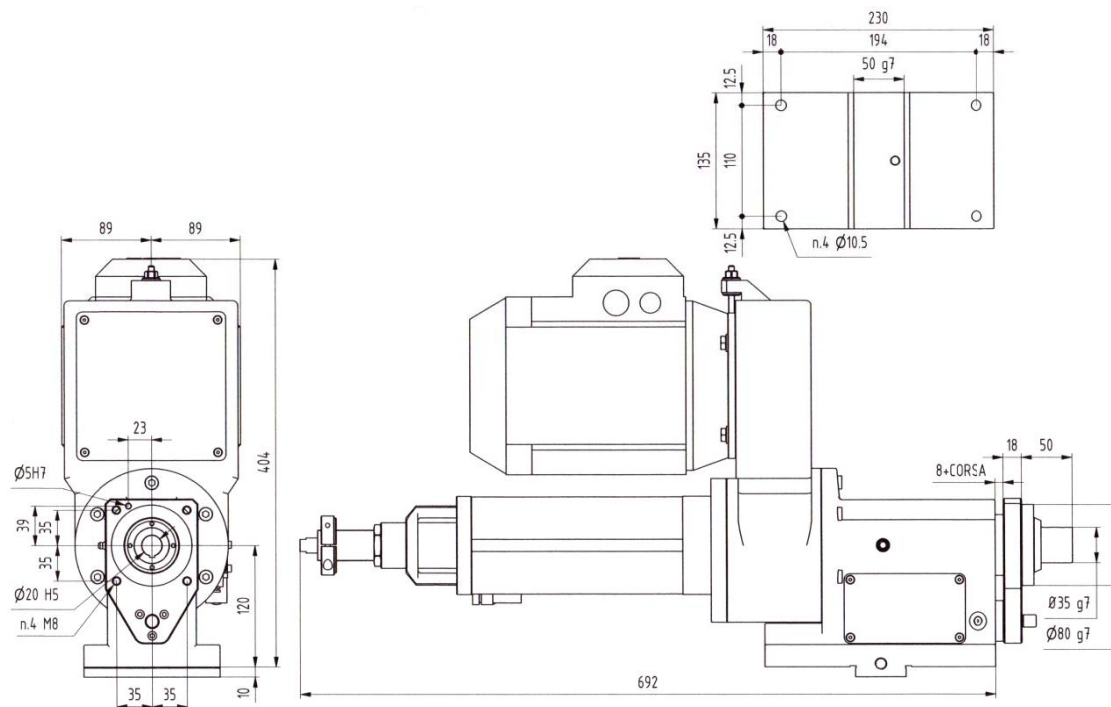
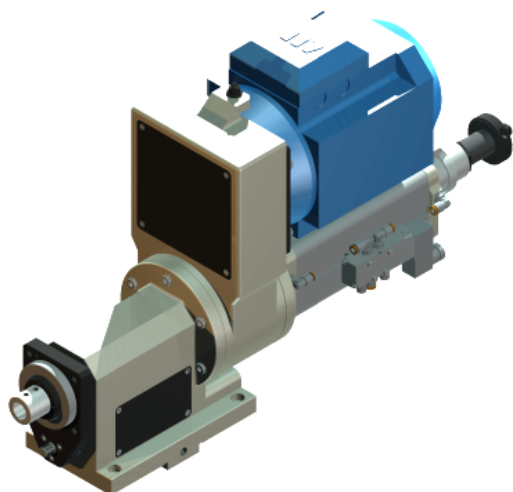
Unità a forare pneumoidraulica
In posizione verticale
con motore posteriore
Corpo mandrino 180°



AUTOMATIC GI.MA.

MACCHINE TRANSFER - TAVOLE ROTANTI - ATTREZZATURE DI BLOCCAGGIO
CENTRI DI LAVORO A 3 ASSI CNC ORIZZONTALI E VERTICALI
UNITA' OPERATRICI E ACCESSORI - SUPPORTI DI POSIZIONAMENTO - SLITTE

UF15P-A UNITA' A FORARE PNEUMOIDRAULICA



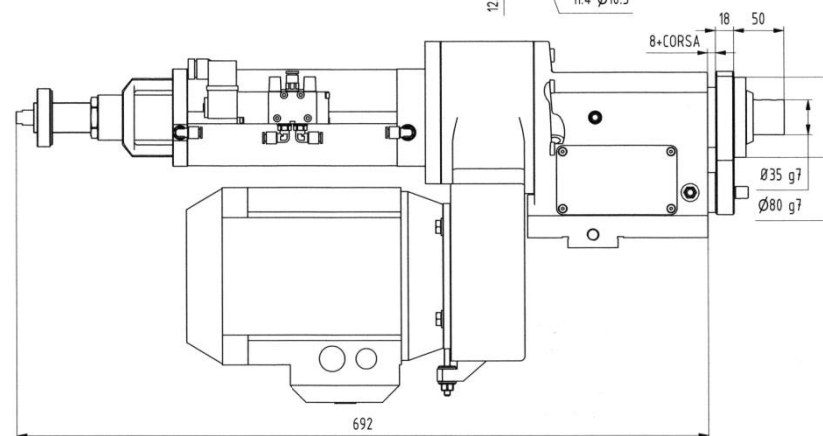
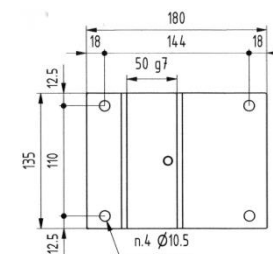
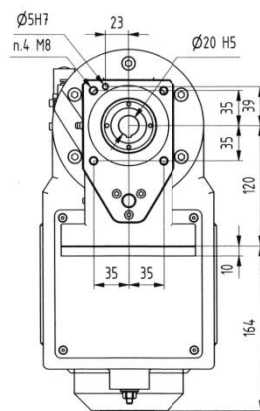
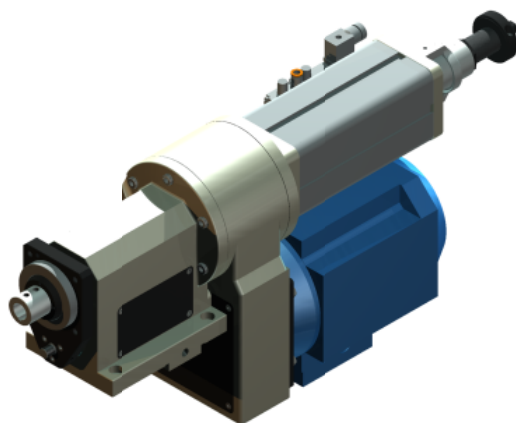
DATI TECNICI		OPTIONAL
Avanzamento	Pneumatico con freno idraulico	Teste multiple
Corsa	0÷50mm[rapido] 5÷70mm[lavoro]	Freno idr. debourrage
Lubrificazione forzata	Canotto mandrino	
Segnali elettrici	Sensori induttivi 24VDC	
Elettrovalvola	Monostabile 1 solenoide 24VDC	
Attacco utensile	Cilindrico Ø20mm DIN55058	
N° giri mandrino	300÷5000 giri/min	
Capacità di foratura	Ø15mm acciaio R700N/mm²	
Motore	Asincrono trifase 1,1 kW H90 B14	
Trasmissione	Cinghia scanalata polyV	



AUTOMATIC GI.MA.

MACCHINE TRANSFER - TAVOLE ROTANTI - ATTREZZATURE DI BLOCCAGGIO
CENTRI DI LAVORO A 3 ASSI CNC ORIZZONTALI E VERTICALI
UNITA' OPERATRICI E ACCESSORI - SUPPORTI DI POSIZIONAMENTO - SLITTE

UF15P-B UNITA' A FORARE PNEUMOIDRAULICA - IN POSIZIONE VERTICALE CON MOTORE POSTERIORE



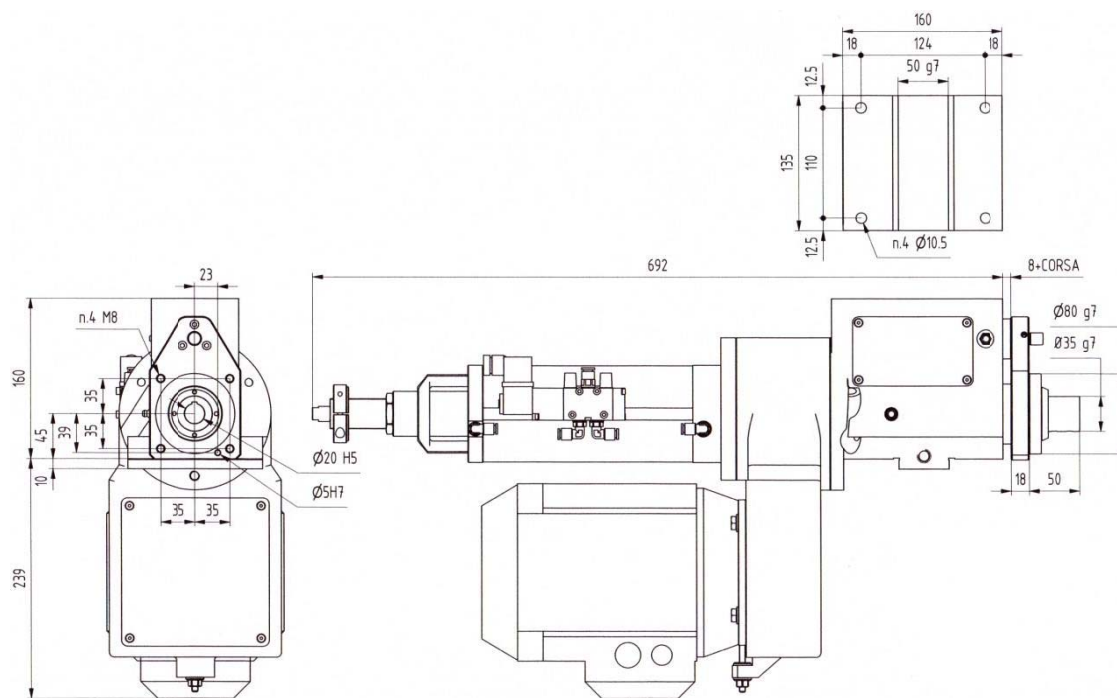
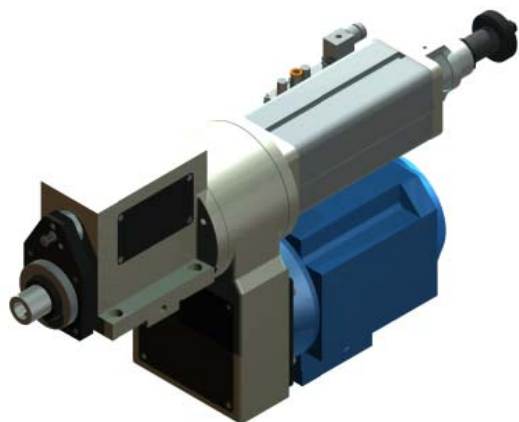
DATI TECNICI		OPTIONAL
Avanzamento	Pneumatico con freno idraulico	Teste multiple
Corsa	0÷50mm[rapido] 5÷70mm[lavoro]	Freno idr. debourrage
Lubrif. forzata	Canotto mandrino	
Segnali elettrici	Sensori induttivi 24VDC	
Elettrovalvola	Monostabile 1 solenoide 24VDC	
Attacco utensile	Cilindrico Ø20mm DIN55058	
N° giri mandrino	300÷5000 giri/min	
Capacità di foratura	Ø15mm acciaio R700N/mm ²	
Motore	Asincrono trifase 1,1 kW H90 B14	
Trasmissione	Cinghia scanalata polyV	



AUTOMATIC GI.MA.

MACCHINE TRANSFER - TAVOLE ROTANTI - ATTREZZATURE DI BLOCCAGGIO
CENTRI DI LAVORO A 3 ASSI CNC ORIZZONTALI E VERTICALI
UNITA' OPERATRICI E ACCESSORI - SUPPORTI DI POSIZIONAMENTO - SLITTE

UF15P-C UNITA' A FORARE PNEUMOIDRAULICA - IN POSIZIONE VERTICALE CON MOTORE POSTERIORE – CORPO MANDRINO 180°



DATI TECNICI		OPTIONAL
Avanzamento	Pneumatico con freno idraulico	Teste multiple
Corsa	0÷50mm[rapido] 5÷70mm[lavoro]	Freno idr. debourrage
Lubrif. forzata	Canotto mandrino	
Segnali elettrici	Sensori induttivi 24VDC	
Elettrovalvola	Monostabile 1 solenoide 24VDC	
Attacco utensile	Cilindrico Ø20mm DIN55058	
N° giri mandrino	300÷5000 giri/min	
Capacità di foratura	Ø15mm acciaio R700N/mm ²	
Motore	Asincrono trifase 1,1 kW H90 B14	
Trasmissione	Cinghia scanalata polyV	